

Art & Décoration

N°528/ DÉCEMBRE

En fête!

*Simple et chics,
nos idées déco pour
recevoir*

COMBLE
COMMENT
AMÉNAGER
UNE VRAIE
SUITE ?

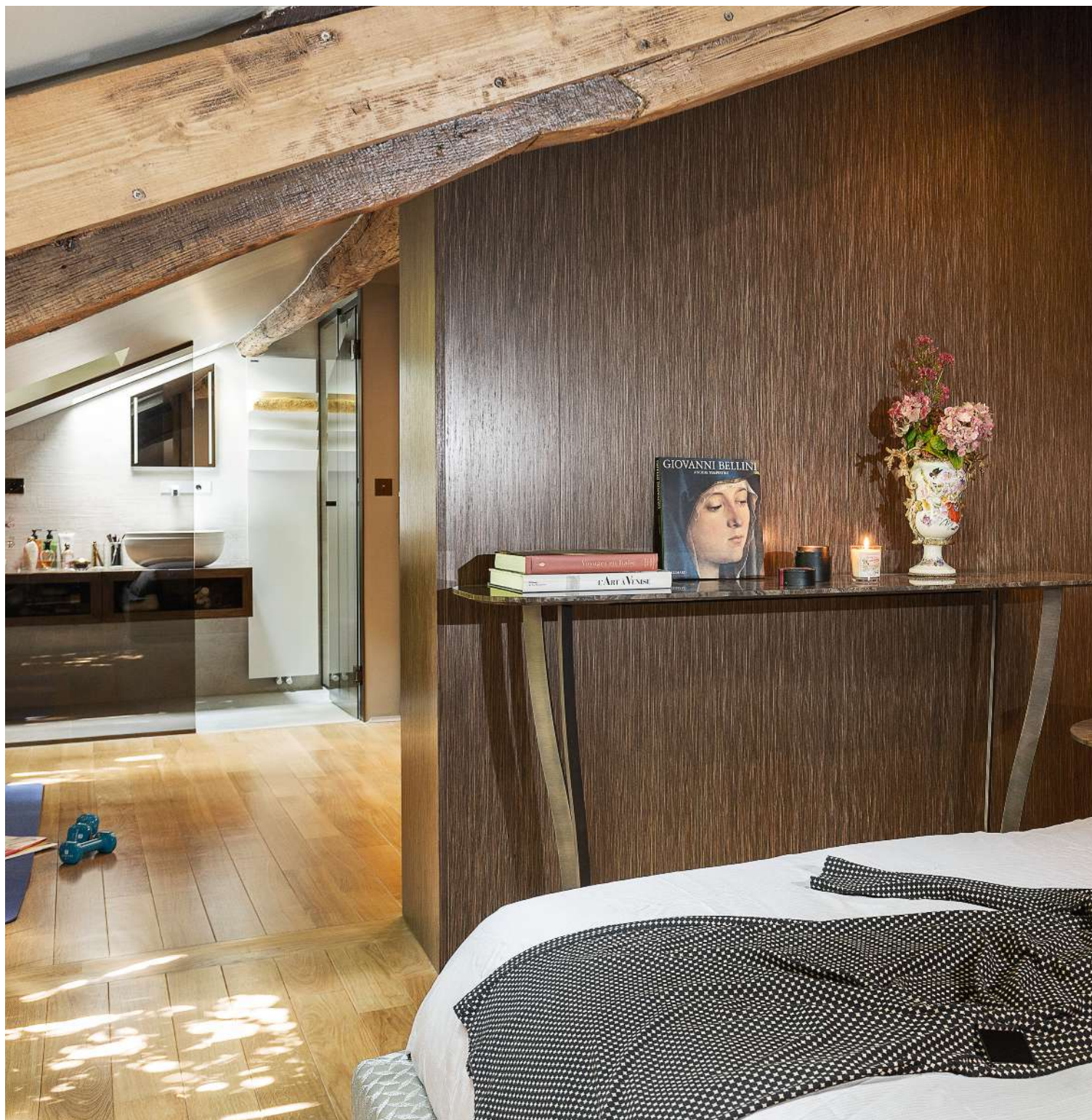
VAISSELIE
NOUVELLE
GÉNÉRATIO

120
CADEAUX
STYLES

CHÉMINÉE
EN LA CHOISIR

MOQUETS
REVIVONS NOS
CLASSIQUES

PÉCIAL LILLE : L'ART DE VIVRE L'HIVER



Un espace de relaxation

Entre la chambre et la minisalle de douches vitrée de 4,2 m² avec douche XXL, s'installe un espace de relaxation de 25 m², domaine de la maîtresse de maison, adepte de yoga et d'aromathérapie. Cette surface sous les rampants se poursuit dans la chambre par une bibliothèque. Dans la hauteur,

les architectes d'intérieur ont imaginé pour leur cliente un élégant dressing en chêne, verre et bronze. Carrelage « Newport », et vasque « Aro », **Porcelanosa**. Meuble, dressing et bibliothèque dessinés sur-mesure en placage chêne reconstitué de chez **Marotte**. Miroir led



sur mesure, **Atlantic Bain**. Peinture, **Guittet**. Applique « Flea », **CVL**. Lit avec coffre de rangement « Vivien Queen », chevet et console, en marbre et bronze, coll. Controluce, design Castello Lagravinese Studio, **Alberta**. Parure de lit, **Alexandre Turpault**.

Fiche technique

- **Surface loi Carrez** : 29,2 m²
- **Coût des travaux** : 2300 € TTC le m², hors honoraires des architectes.
- **Architectes** : De Montaigne Design, Valérie de Montaigne, architecte d'intérieur, et Éric de Montaigne, designer. <http://demontaigne-design.com>